

Cache-cœur en jersey

Niveau de difficulté



Temps de réalisation

2 heures

© Elna International Corp. SA, Tous droits réservés.



Matériel

- 140 cm de jersey stretch
- quatre cônes de fil assortis au tissu
- craie, épingles, aiguille, ciseaux
- fer à repasser

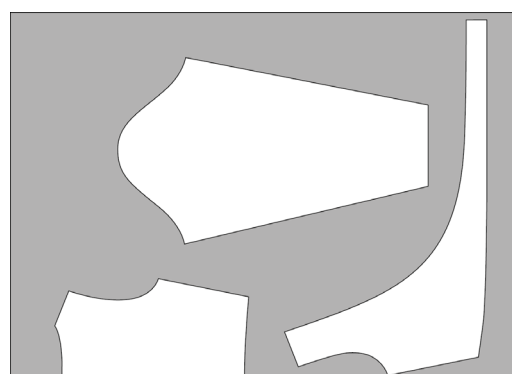
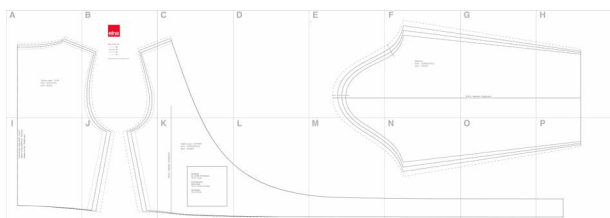
Accessoires

- Pied transparent pour ourlet couvert (Réf.: 795-818-118)

Machines

- eXtend 664PR0
- easycover

Réalisation



Pliure du tissu-Stoffbruch-Fold

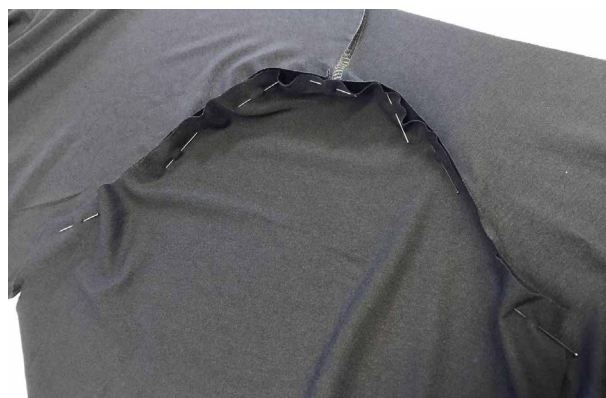
1. Téléchargez le patron de couture disponible sur le site internet d'elna dans la section «Inspiration». Pour commencer, imprimez seulement la page avec le carré de contrôle, vérifiez avec une règle que le carré mesure exactement 10 cm x 10 cm, puis imprimez le reste des pages.

Le patron est composé de plusieurs feuilles qu'il faut rassembler à l'aide des repères (lettres et lignes). Une fois le patron assemblé, modifiez le patron pour l'ajuster à vos mensurations, puis découpez les pièces.



3. Épinglez endroit contre endroit les coutures des épaules et utilisez le point d'assemblage overlock 4-fils pour les assembler.

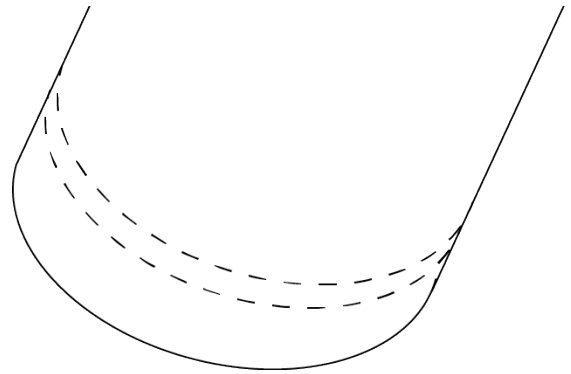
2. Pliez le tissu en deux, endroit contre endroit, lisière sur lisière et fixez-le avec des épingles. Posez le patron sur le tissu, milieu dos sur la pliure du tissu et coupez le tissu en laissant 1 cm de valeur de couture tout autour du patron.



4. Épinglez endroit contre endroit l'arrondi de la manche avec l'emmanchure et utilisez le point d'assemblage overlock 4-fils pour les assembler.



5. En partant du point des aisselles, épinglez endroit contre endroit le côté dos et le côté devant du corp, ainsi que les côtés des manches. Utilisez le point d'assemblage overlock 4-fils pour assembler.



6. Repliez sur 2 cm les poignets des manches et épinglez. Programmez le point cover 3-fils (large) sur l'easycover, installez le pied transparent et piquez à l'endroit du tissu à 2 cm du bord.



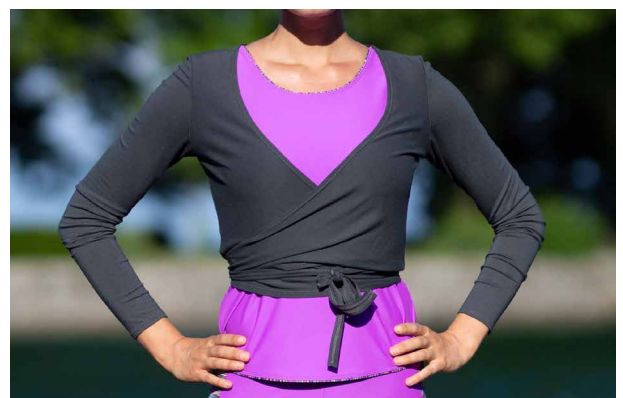
7. Repliez de 1 cm l'ourlet de l'encolure, épinglez l'ourlet et retenez avec un grand point de faufilage à 1 cm du bord.



8. Programmez le point cover 3-fils (étroit) sur l'easycover et piquez à l'endroit du tissu à 1 cm du bord.



9. Repliez de 2 cm l'ourlet du corps, épinglez-le l'ourlet et retenez avec un grand point de faufilage à 1 cm du bord. Programmez le point cover 3-fils (large) sur l'easycover et piquez à l'endroit du tissu à 2 cm du bord.



10. Surfilez le bord externe du ruban. Repliez de 0,5 mm et fixez-le avec un point à la main. Une fois terminé, repassez le haut. Bravo! Vous avez terminé le cache-coeur en jersey!